



OIARTZUNGO  
UDALA

---

# AURREKONTUAK 2022

Auzo batzarrak



# Bileraren atalak



# Urteko balorazioa

## 2020ko ondorioak

- Ezjakintasuna
- Ezegonkortasuna
- Funtzionamenduen berrantolaketa
- Oinarrizko mantenua
- Hitzarmenak mantendu
- Langileria mantendu



ERRONKA

INBERTSIO/EGITASMO NAGUSIAK AURRERA ATERATZEA

# Inbertsio nagusiak mantendu



Arizmendienea eta ondarea



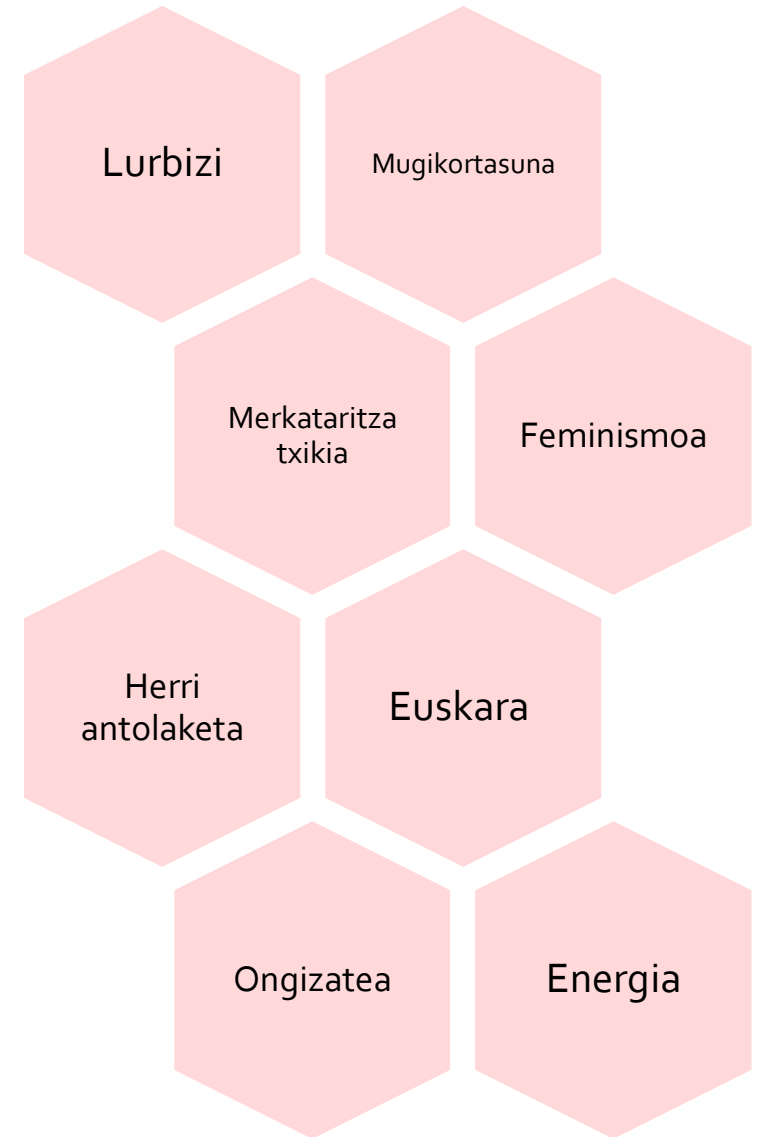
Landetxeko zerbitzu anitzeko eraikina



Gizarte zerbitzuen berrantolaketa



Etxebizitza: hitzarmena sinatu



# Inbertsio nagusiak mantendu



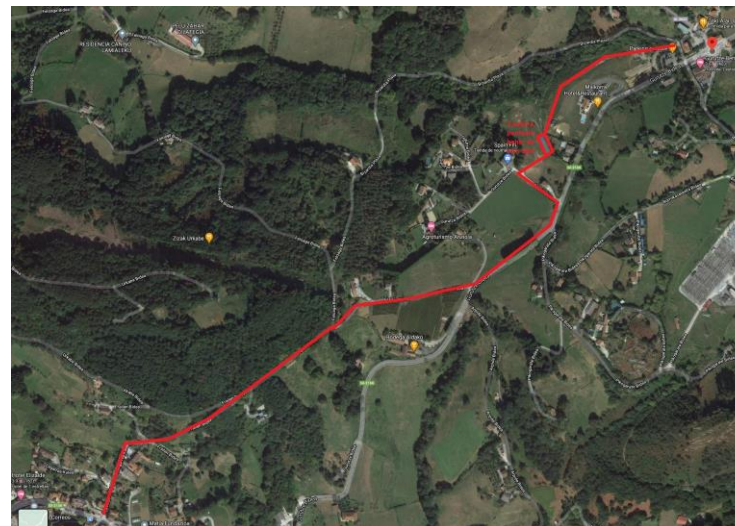
Altzibar biziberritu



Berpiztu-plana



Poligonoen biziberritzea

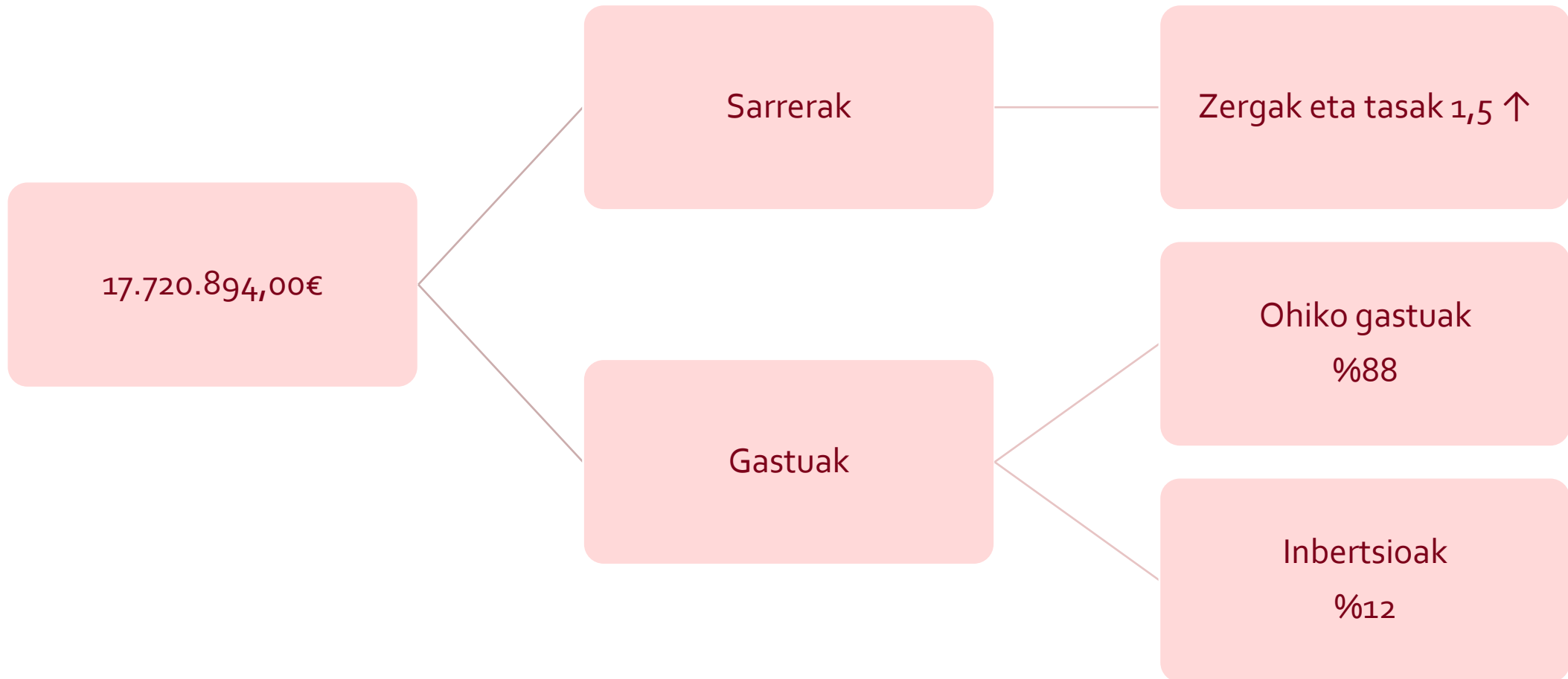


Gurutzeko bidegorria



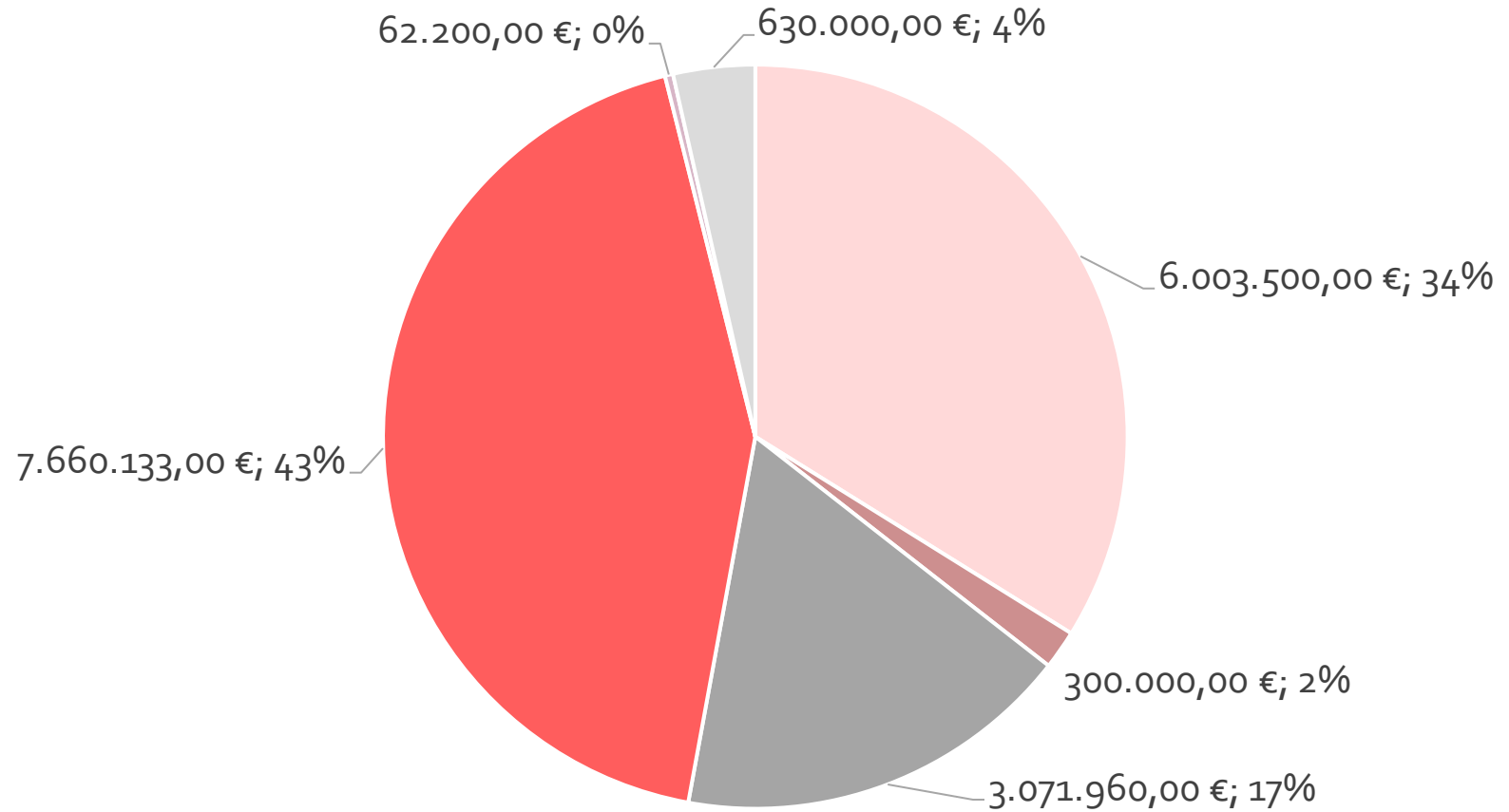
Santusene-Elorrondo  
mugikortasuna

# Aurrekontuak



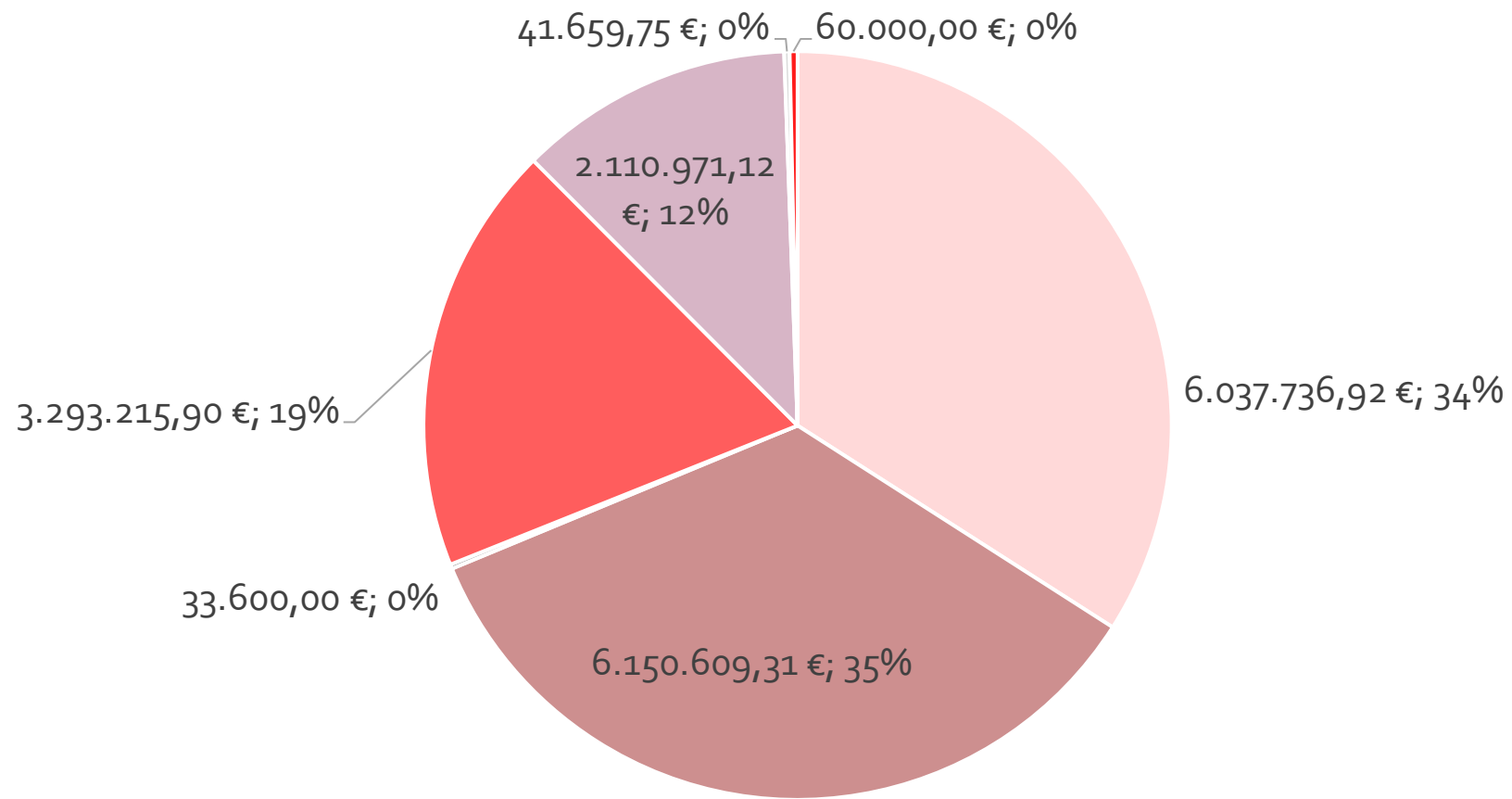
# DIRU SARRERAK

- Zuzeneko zergak
- Zeharkako zergak
- Tasak
- Transferentzia arruntak
- Ondare sarrerak
- Kapital transferentzia



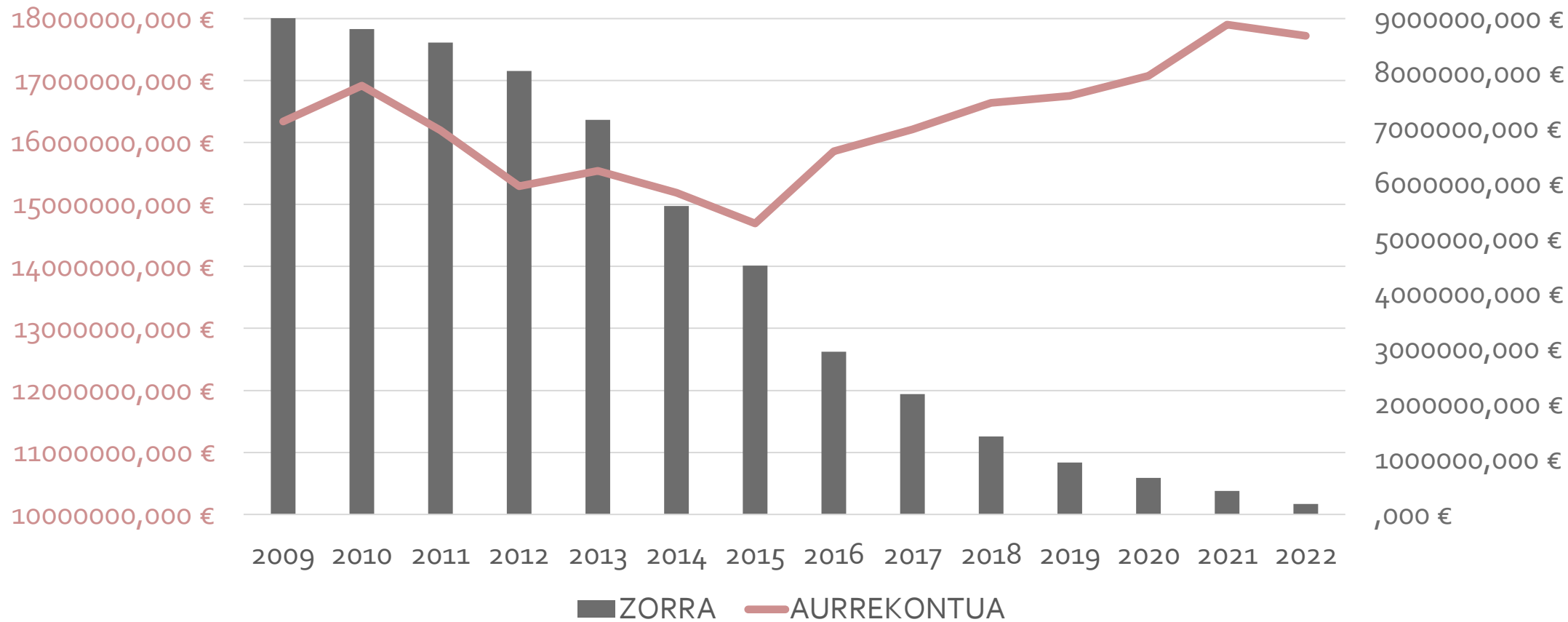
# GASTUAK

- Langileria
- Zerbitzuak
- Finantza
- Dirulaguntzak
- Inbertsioak
- Kapital transferentziak
- Mailegua





# ZORRA



# ALTZIBAR

- Biribilgunea
- Beheko biziberritzea
- Frontoia
- Agerrealdeko etxeak



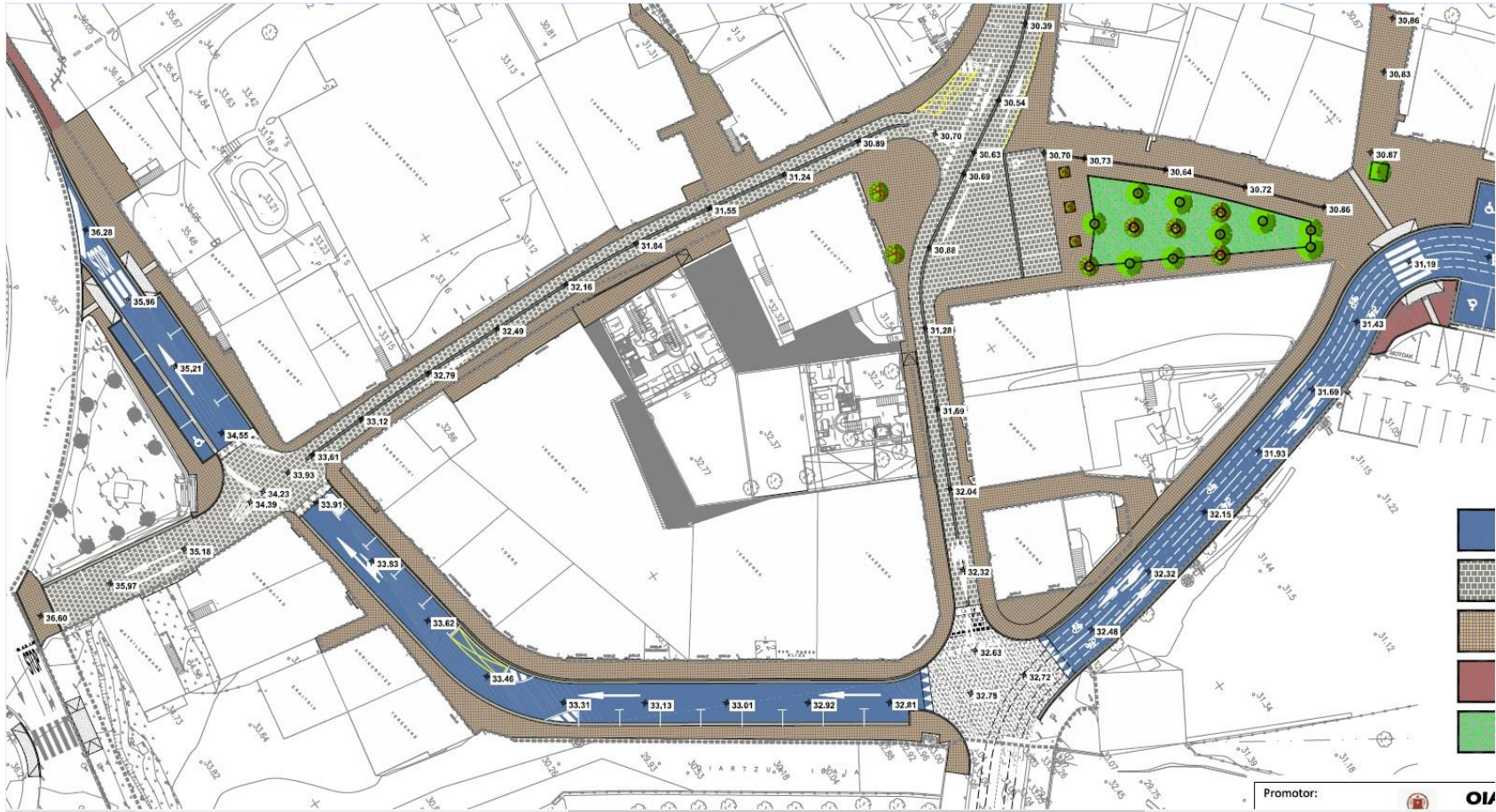
# ALTZIBAR

• 1,6M€

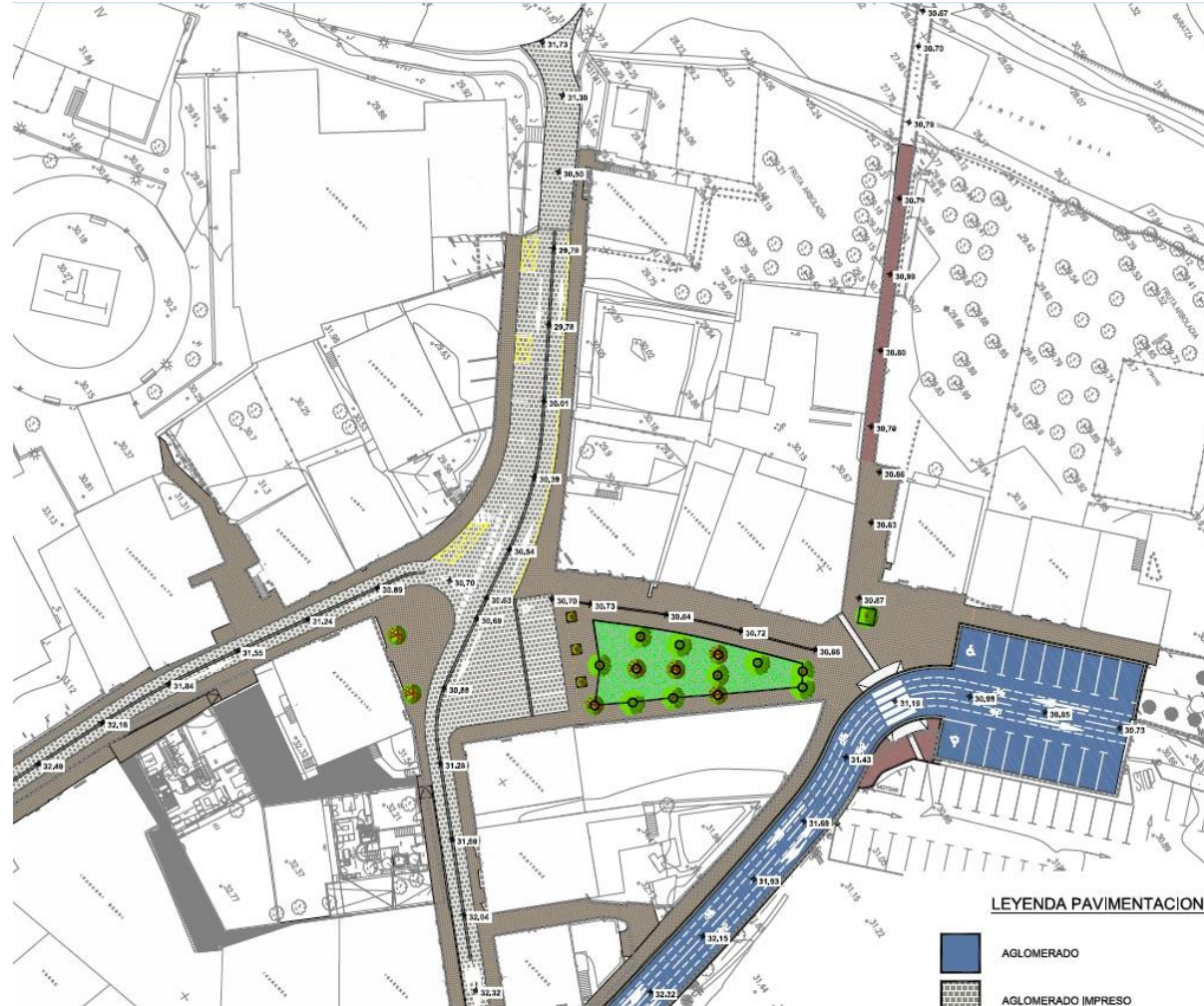


110 aparkaleku

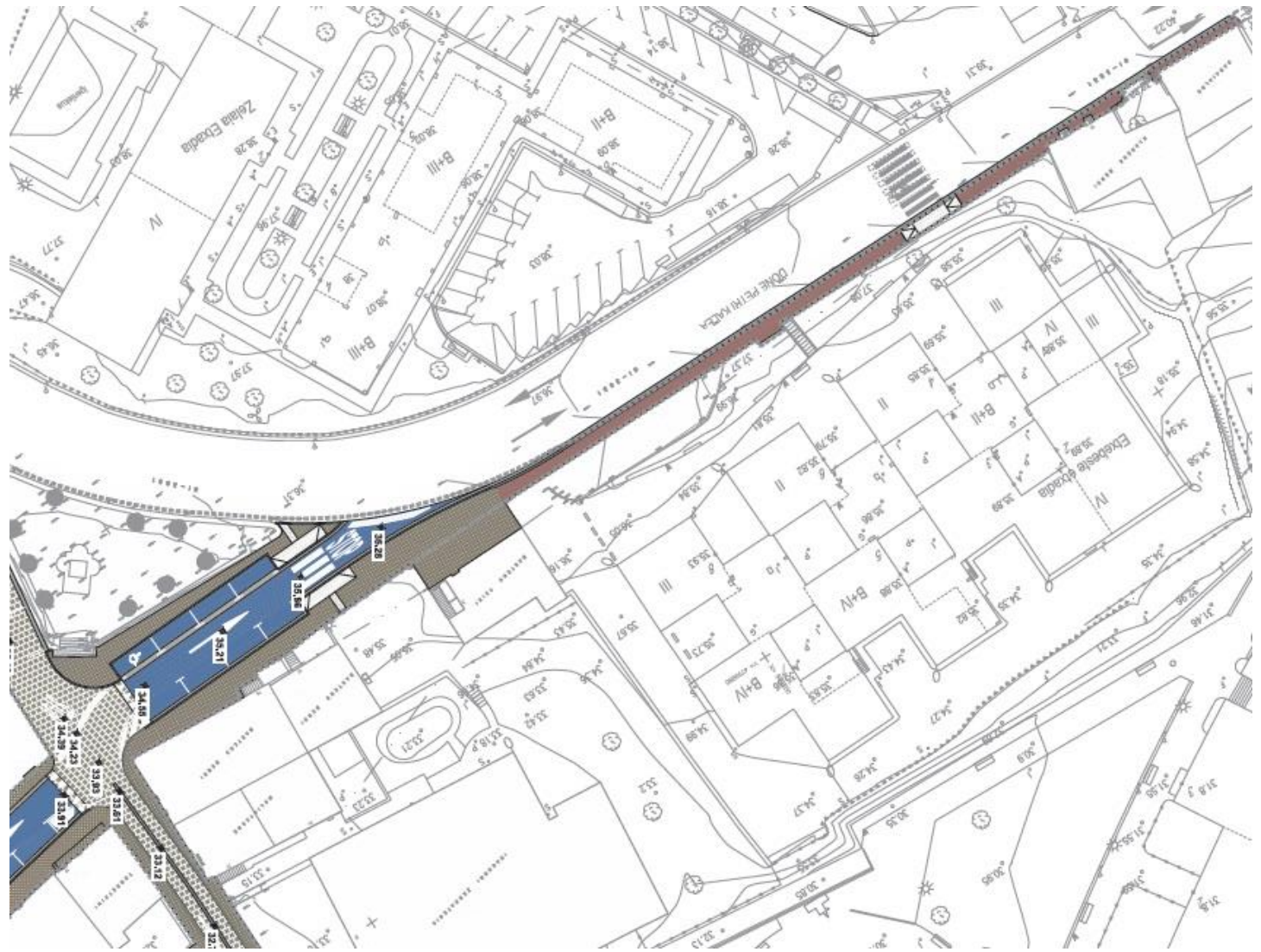




# ALTZIBAR



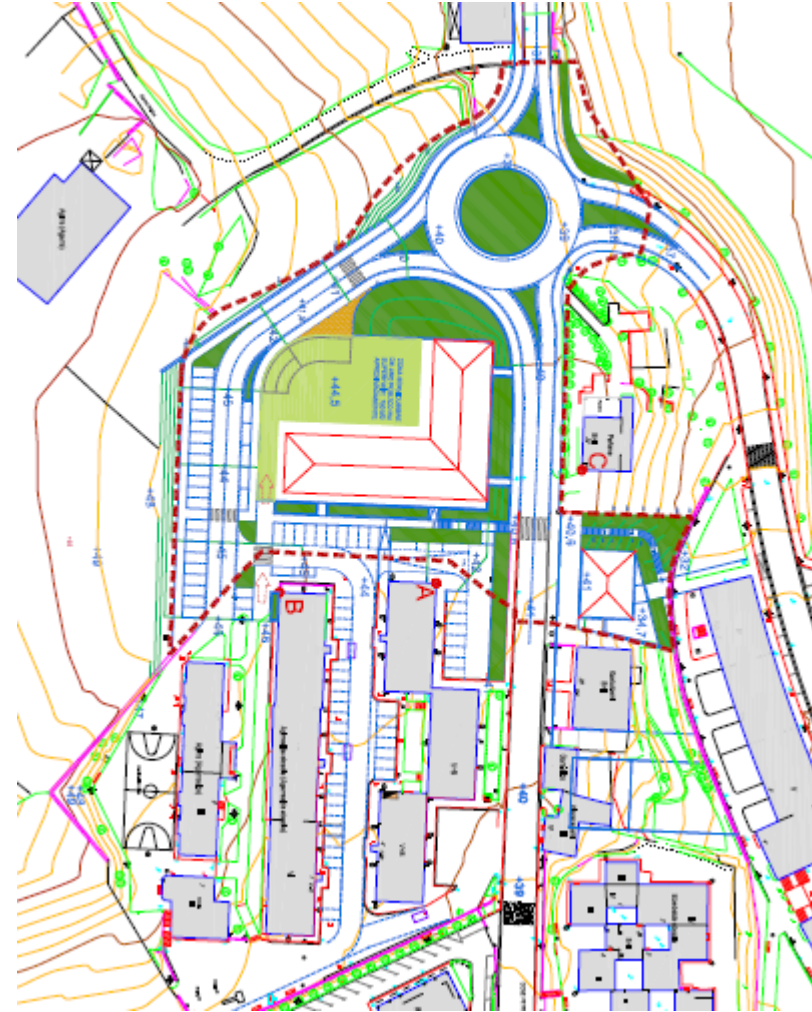
# ALTZIBAR



# ALTZIBAR



Maketa. Tramiteak falta: Birpartzelazio-proiektua >  
Urbanizazio egitasmoa > Oinarrizko egitasmoz >  
Exekuzio egitasmoa



# ALTZIBAR

## FRONTOIAREN AZTERKETA

- Aztertutako eremuak: Klarene plaza, Martintxo kalea, Kaleberria, Olalde.
- Baldintzak: uholde eremuak, azalera, hirigintza-plana.

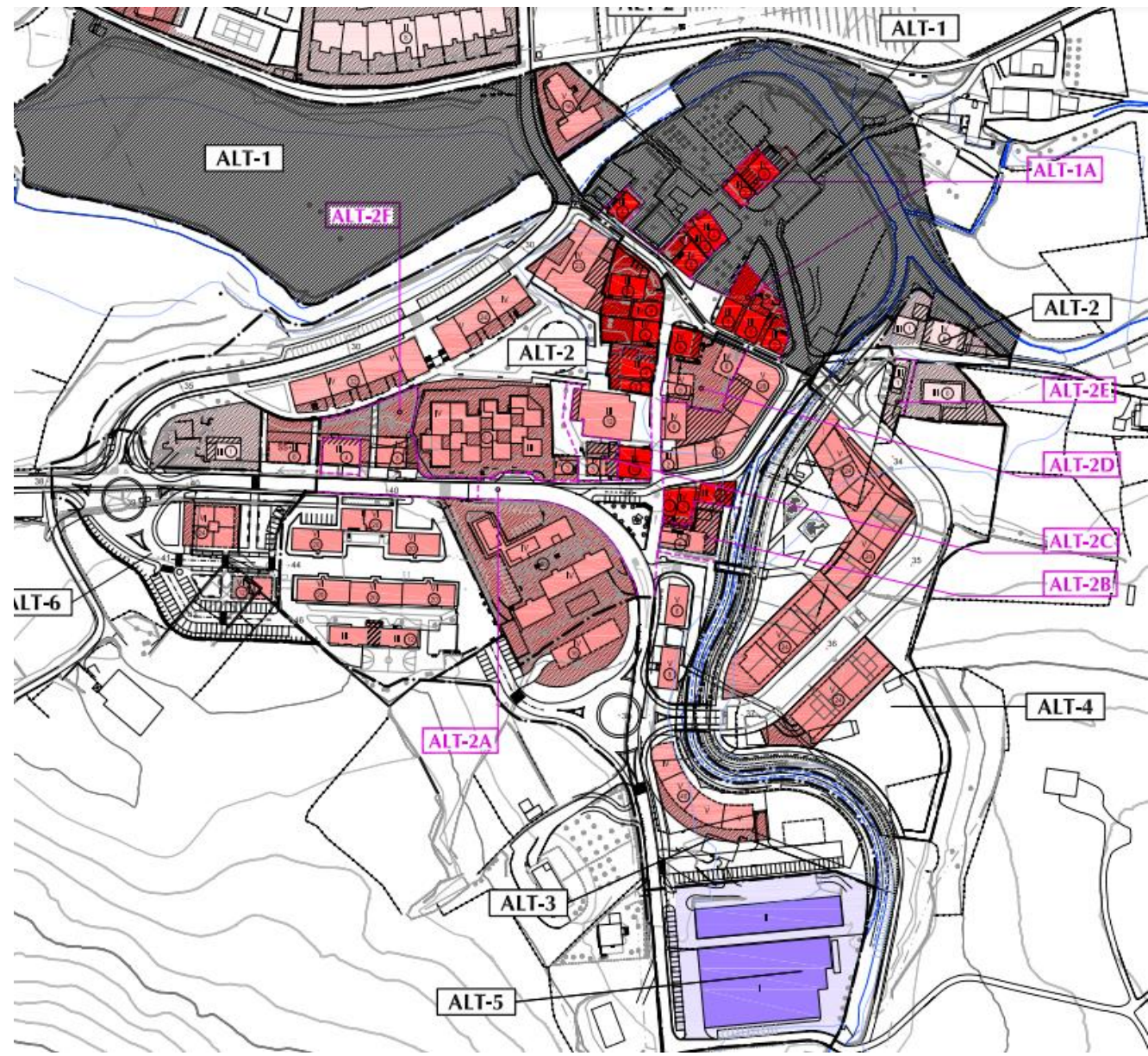


30 x 15m-ko frontoia.





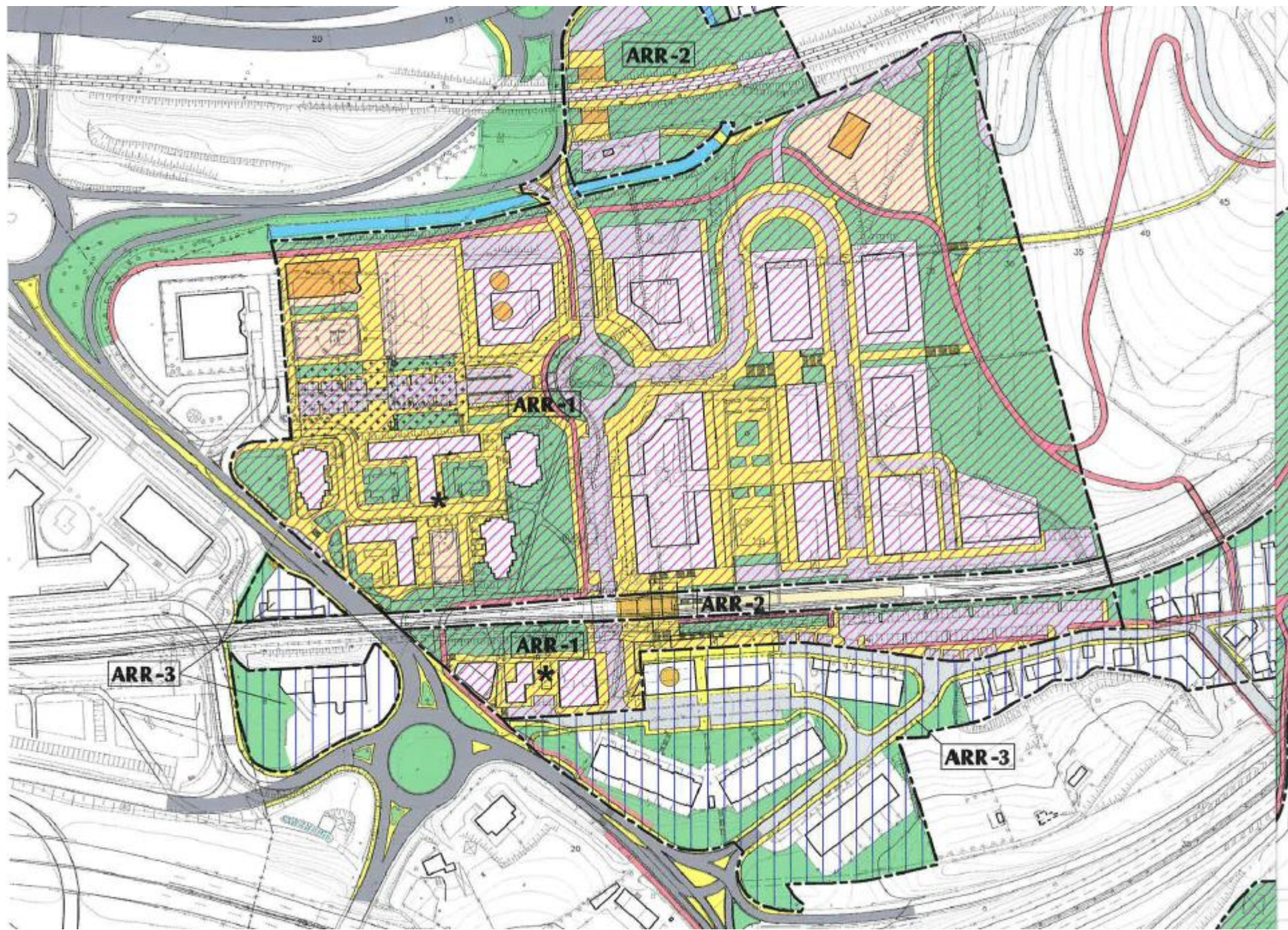
# ALTZIBAR

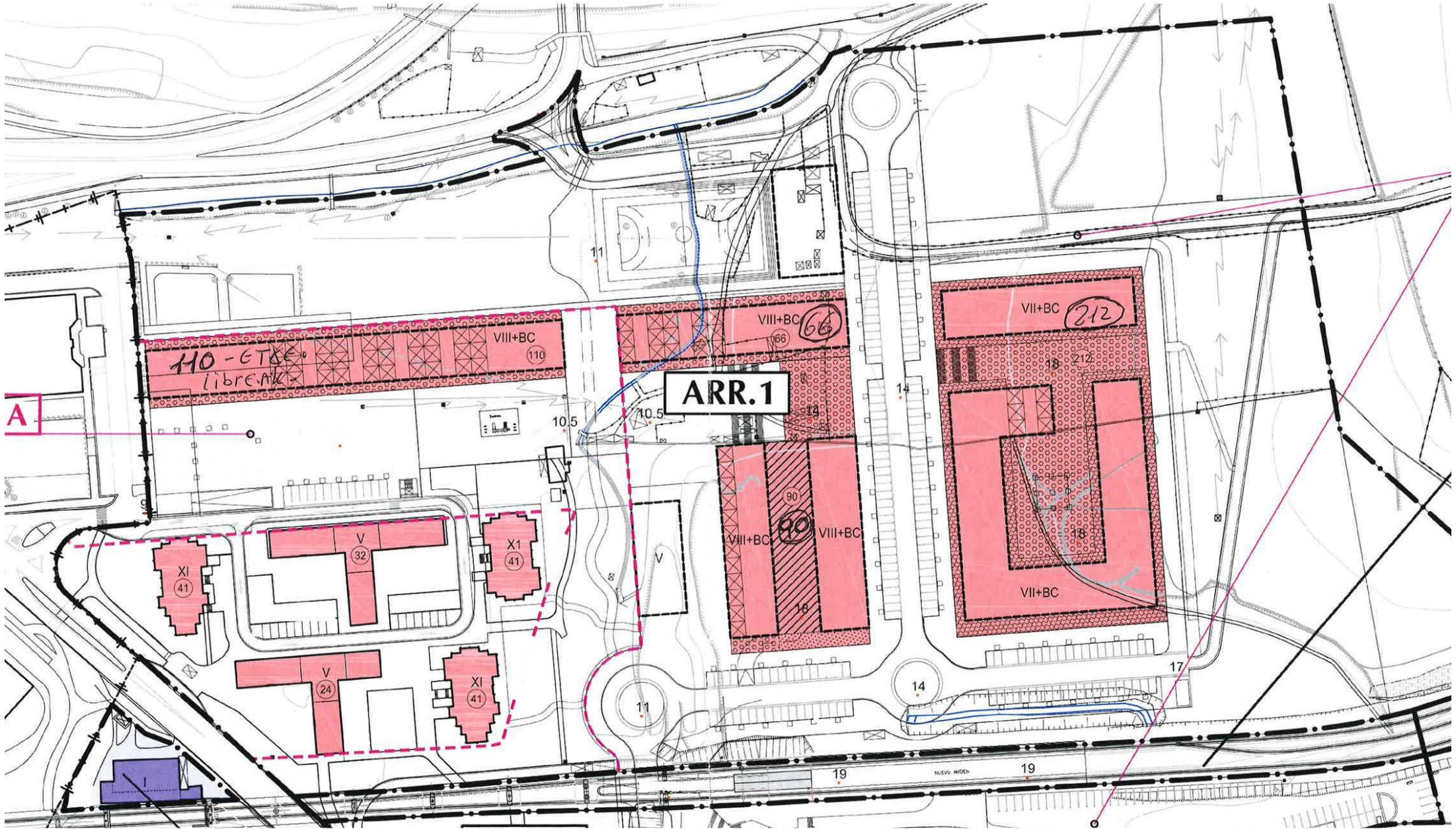


# ARRAGUA



1. Iggailua
2. Eliza
3. Etxe bizitza libreak (176)
4. Etxe bizitza tasatuak (90)
5. Babes ofizialeko Etxebizitzak (212)
6. Kirol pista
7. Aparkaleku publikoa
8. Jolas parkea
9. Hezkuntzarako eremua
10. Hiri-parkea
11. Geltokia





# ARRAGUA

- Ganboxa:
  - Parkea
  - Txakurgunea



# ELIZALDE



Labaderoa



Elorrondo + Santusene

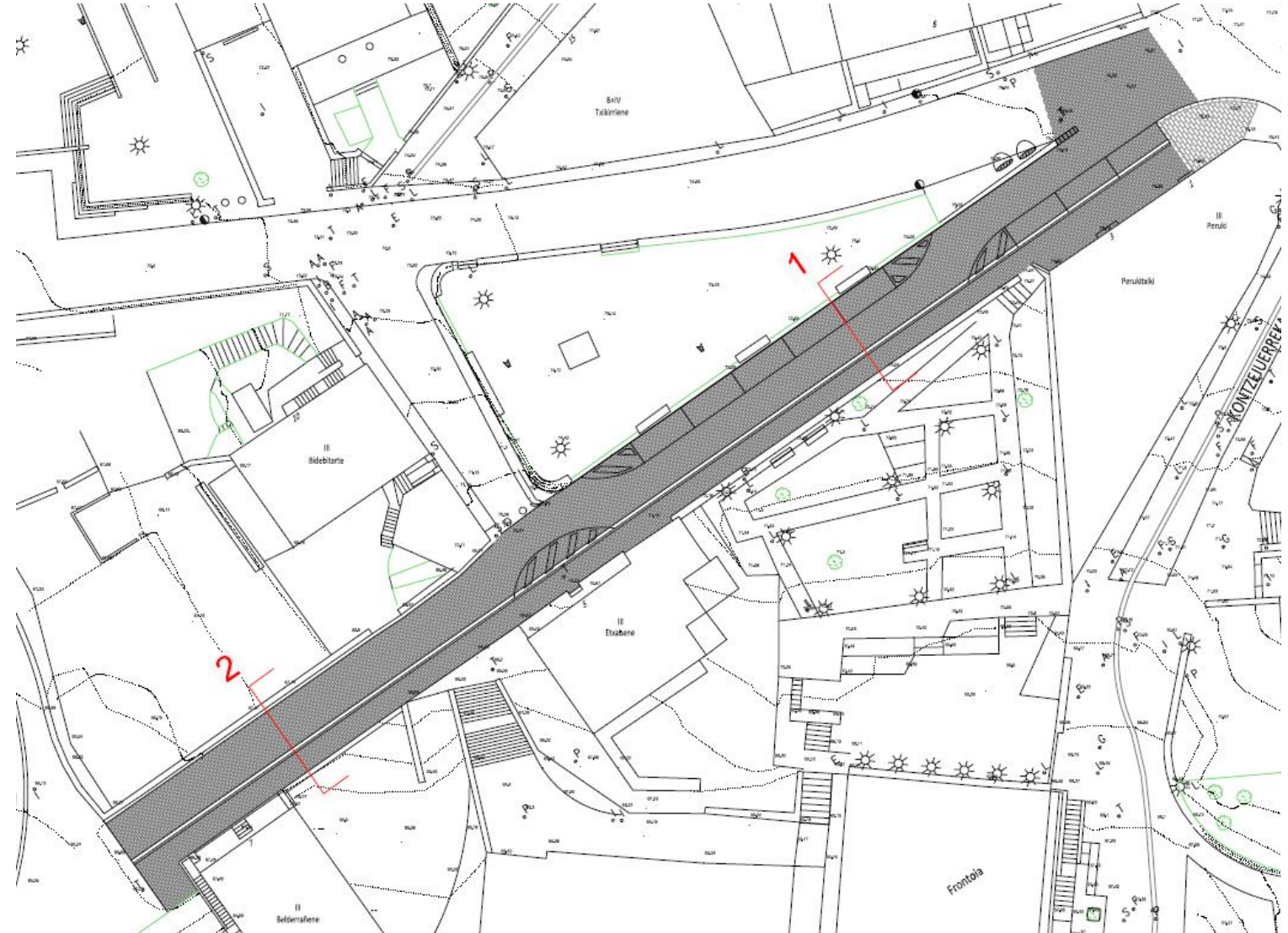


Hilerria



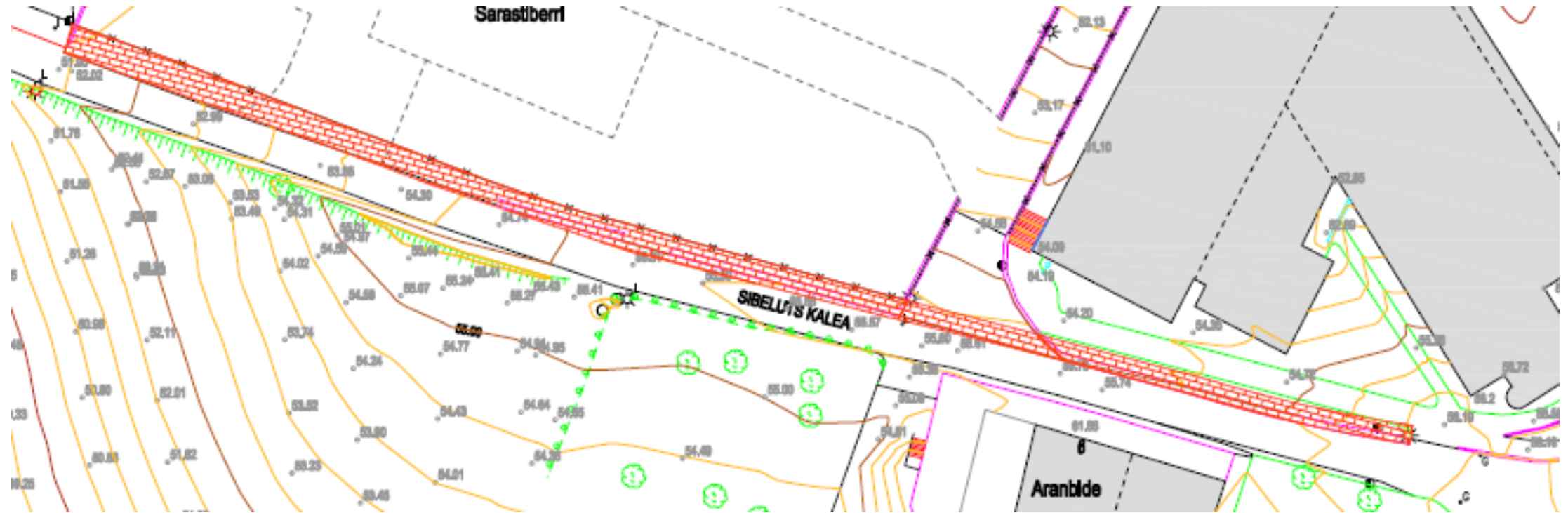
Elorrondo

# ELIZALDE



Rafael Pikabea kale osoa: 180.000€

# ELIZALDE

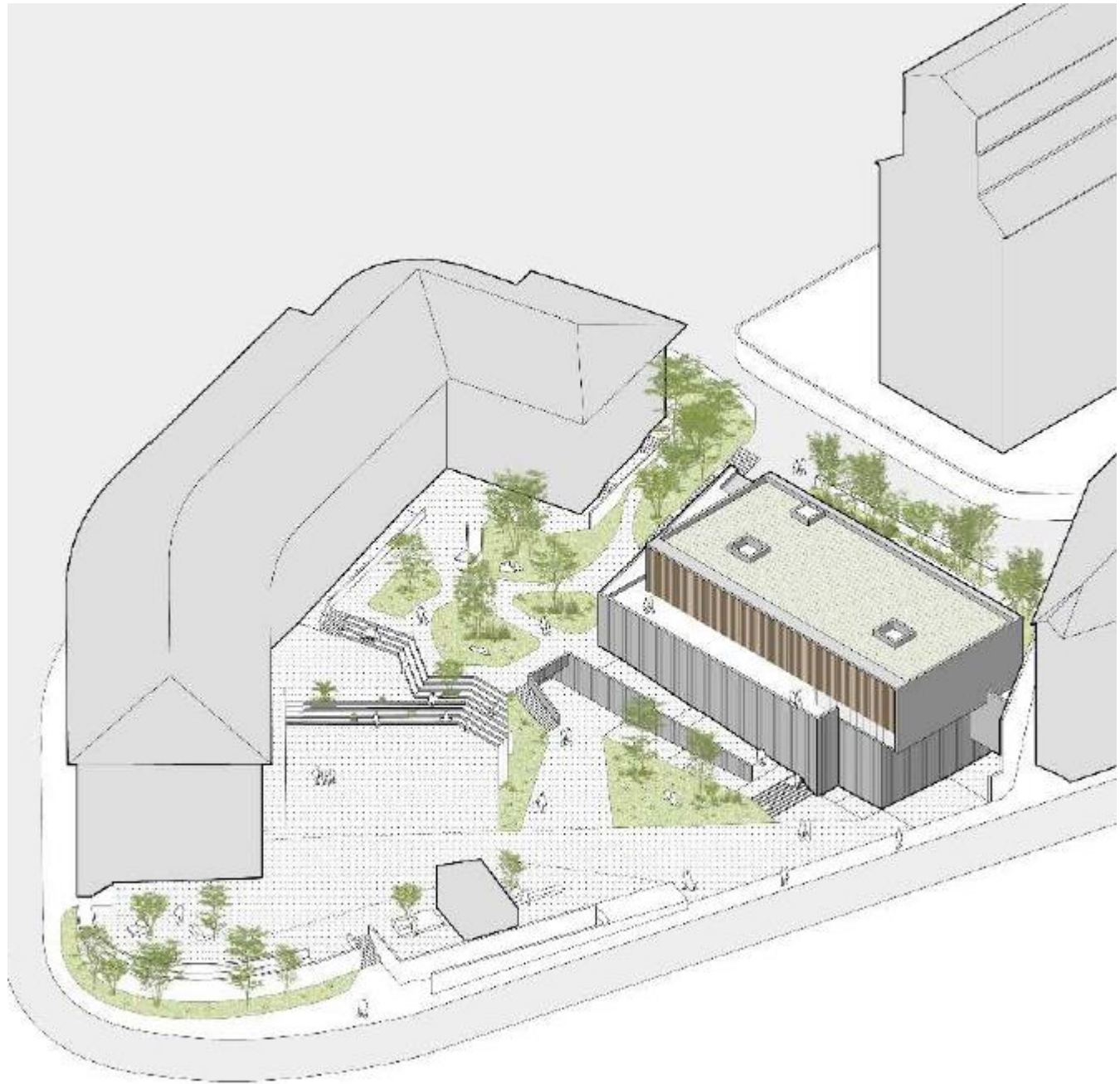


Sibeluts kalea: 55.300€



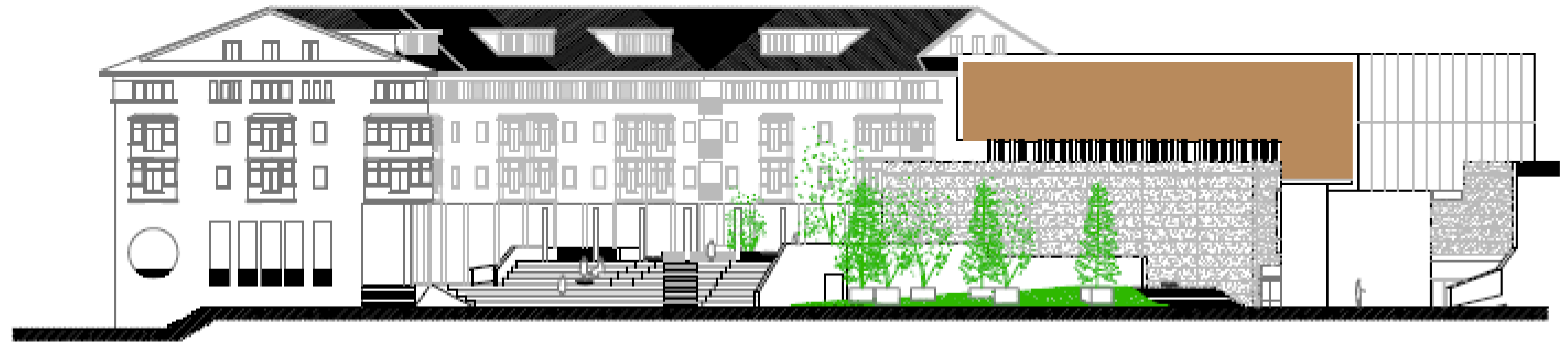
# ELIZALDE

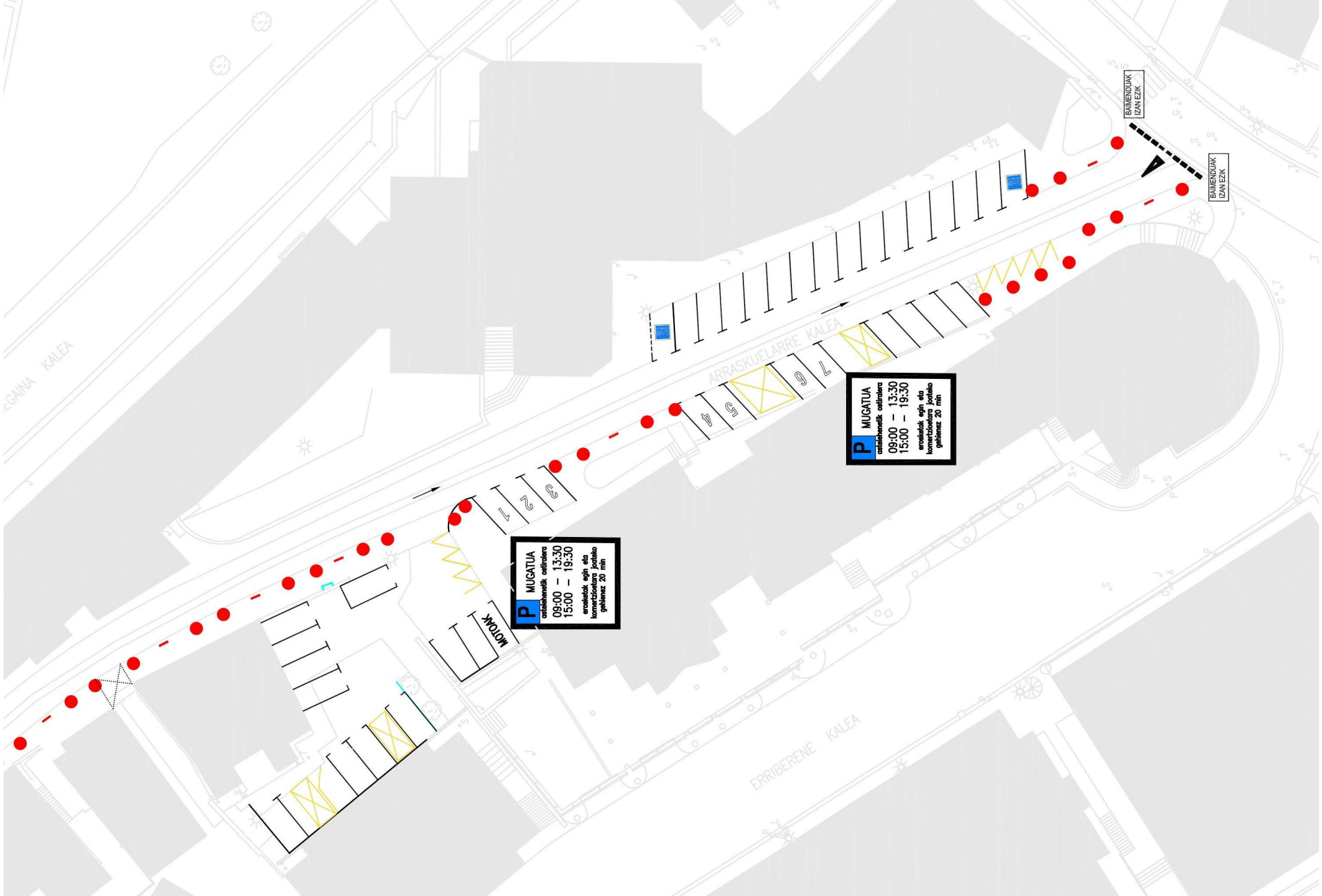
- Landetxe plaza  
1.100.000 €





# ELIZALDE





# ERGOIEN



Taxibusaren geltokia.



Arbelaitz bidea:72.700,78€

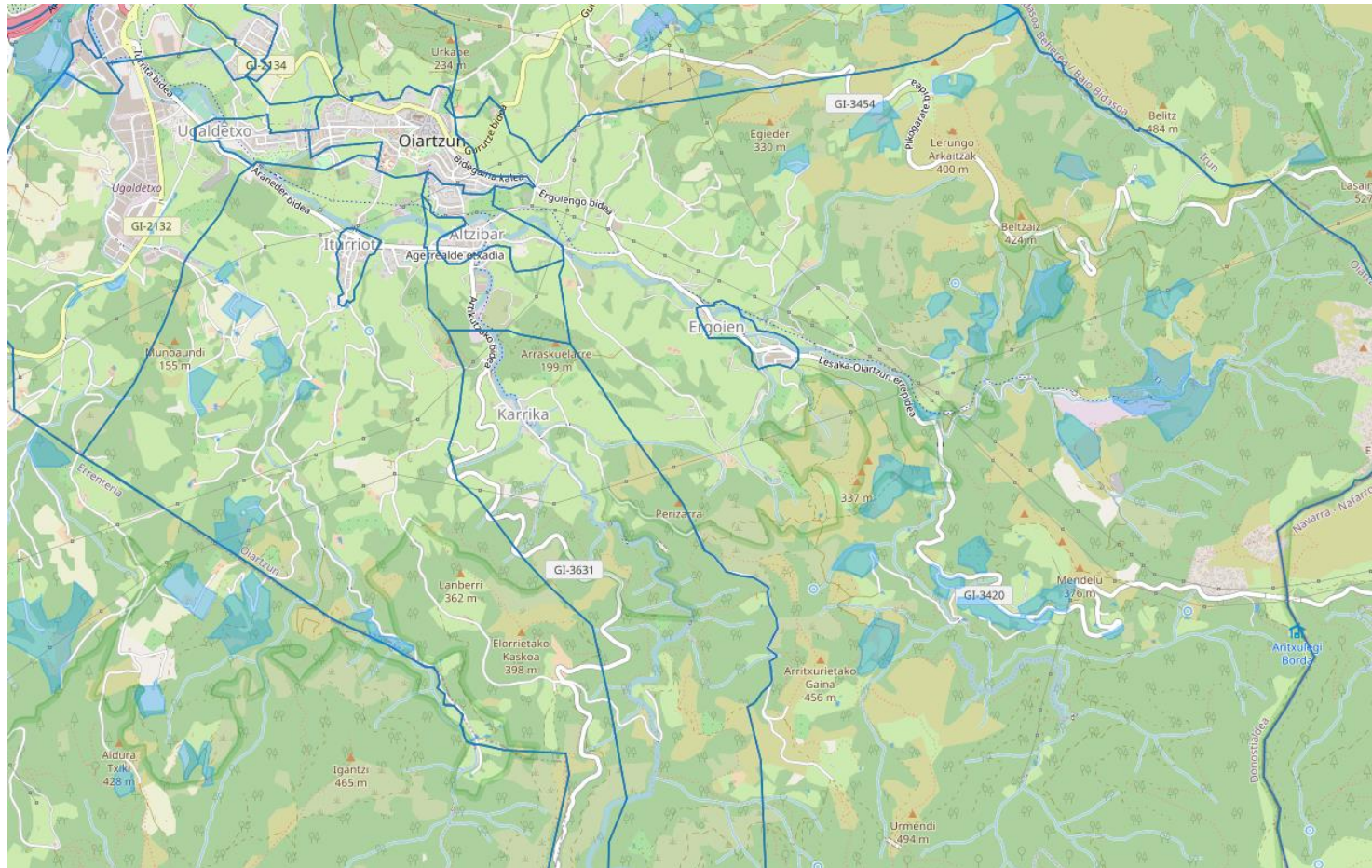


# ERGOIEN

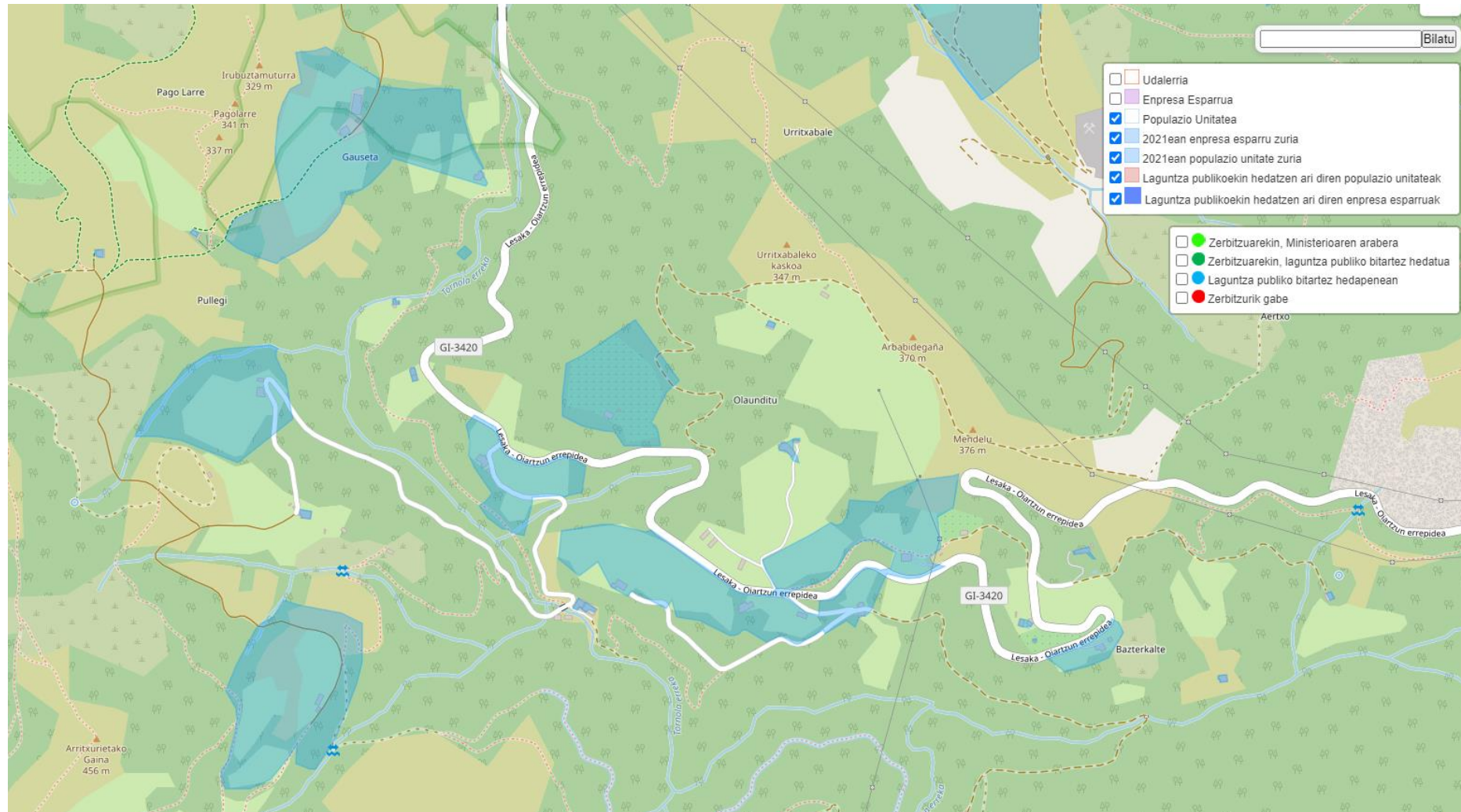


# ERGOIEN

- Internet: 2011ean onartutako eremuak. [www.euskadibandazabala.eus](http://www.euskadibandazabala.eus)



# ERGOIEN



# TAXIBUSA

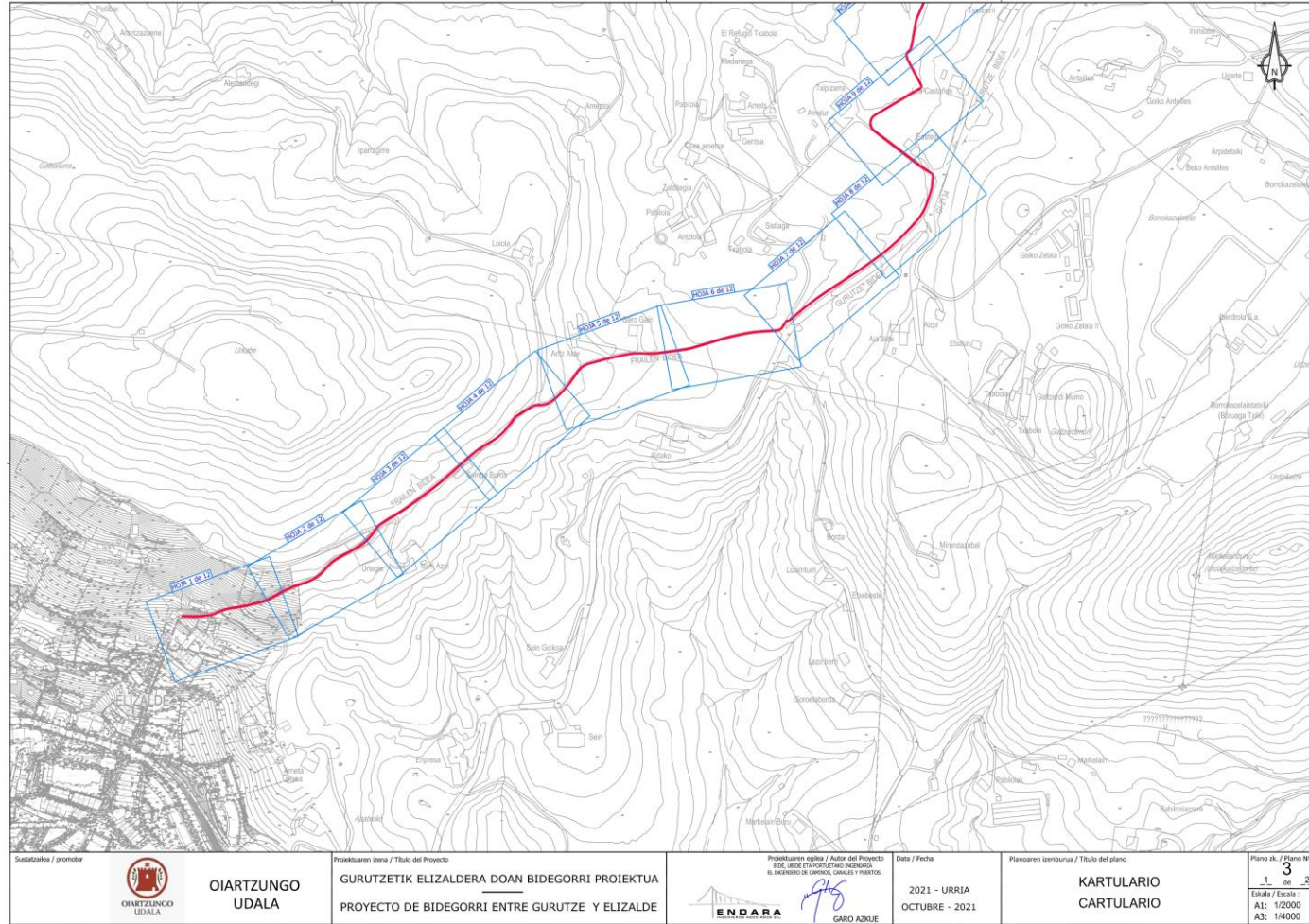


- Larunbatetan dei bidezko zerbitzua

OIARTZUNGO PLAZA	GURUTZEKO PLAZA	LEARRE	OIARTZUNGO PLAZA	ERGOIEN	OIARTZUNGO PLAZA	KARRIKAKO PLAZA	OIARTZUNGO PLAZA
7:20	7:22	7:26	7:30	7:35	7:40	7:45	7:50
8:10	8:12	8:16	8:20	8:25	8:30	8:35	8:40
10:00	10:02	10:06	10:10	10:15	10:20	10:25	10:30
12:00	12:02	12:06	12:10	12:15	12:20	12:25	12:30
13:00	13:02	13:06	13:16	13:20	13:25	13:30	13:35
14:00	14:02	14:06	14:10	14:15	14:20	14:25	14:30
17:00	17:02	17:06	17:10	17:15	17:20	17:25	17:30
18:30	18:32	18:36	18:40	18:45	18:50	18:55	19:00
20:00	20:02	20:06	20:10	20:15	20:20	20:25	20:30



# GURUTZE



650.000€ + argiteria



# GURUTZE



Subatutako / oromoz  <b>OIARTZUNGO UDALA</b>	Proiektuaren izena / Título del Proyecto <b>GURUTZETIK ELIZALDERA DOAN BIDEGORRI PROIEKTUA</b> PROYECTO DE BIDEGORRI ENTRE GURUTZE Y ELIZALDE	Proiektuaren egilea / Autor del Proyecto IZOLABE ENRIKETAZUO ARRIEN EL INGENIERO DE CARREAS, CAÑALES Y PUERTOS  <b>ENDARA</b> GARO AZKUE	Data / Fecha 2021 - URRIA OCTUBRE - 2021	Planoa-ren izenburua / Título del plano <b>OROKORRA OINPLANOA . 1- TARTEA</b> PLANTA GENERAL . TRAMO - 1	Planoa-rik / Plano Nº: $\frac{1}{2}$ de $\frac{2}{2}$ Eskala / Escala: A1: 1/500 A3: 1/1000
--	---	--	--	--	---

Proiektuaren izena / Título del Proyecto <b>GURUTZETIK ELIZALDERA DOAN BIDEGORRI PROIEKTUA</b> PROYECTO DE BIDEGORRI ENTRE GURUTZE Y ELIZALDE	Proiektuaren egilea / Autor del Proyecto IZOLABE ENRIKETAZUO ARRIEN EL INGENIERO DE CARREAS, CAÑALES Y PUERTOS  <b>ENDARA</b> GARO AZKUE	Data / Fecha 2021 - URRIA OCTUBRE - 2021	Planoa-ren izenburua / Título del plano <b>OROKORRA OINPLANOA . 2- TARTEA</b> PLANTA GENERAL . TRAMO - 2	Planoa-rik / Plano Nº: $\frac{2}{2}$ de $\frac{2}{2}$ Eskala / Escala: A1: 1/500 A3: 1/1000
---	--	--	--	---





<p>Sustatzalea / promotor</p>  <p><b>OIARTZUNGO UDALA</b></p>	<p>Proiektuaren izena / Título del Proyecto</p> <p><b>GURUTZETIK ELIZALDERA DOAN BIDEGORRI PROIEKTUA</b></p> <p>PROYECTO DE BIDEGORRI ENTRE GURUTZE Y ELIZALDE</p>	<p>Proiektuaren egilea / Autor del Proyecto</p> <p>BIDE, URDIE ETA PORTUEKARO INGENIARIA EL INGENIERO DE CAMINOS, CANALES Y PUERTOS</p>   <p><b>GARO AZKUE</b></p>	<p>Data / Fecha</p> <p>2021 - URRIA OCTUBRE - 2021</p>	<p>Planoaren izenburua / Título del plano</p> <p><b>OROKORRA OINPLANOA . 2- TARTEA</b></p> <p>PLANTA GENERAL . TRAMO - 2</p>	<p>Plano zk / Plano Nº :</p> <p>X de 2</p> <p>Eskala / Escala :</p> <p>A1: 1/500 A3: 1/1000</p>
--	--	--	--	--	---



OIARTZUNGO UDALA

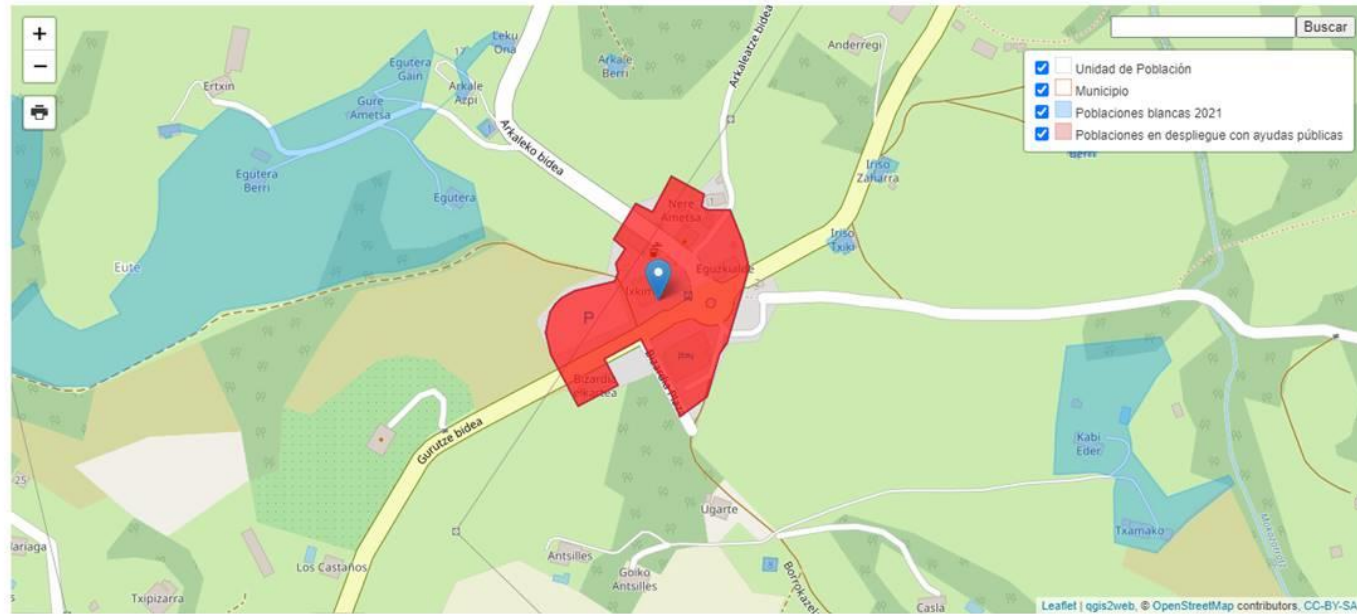


<p>Sustatzalea / promotor</p>  <p>OIARTZUNGO UDALA</p>	<p>OIARTZUNGO UDALA</p>	<p>Proiektuaren izena / Título del Proyecto</p> <p>GURUTZETIK ELIZALDERA DOAN BIDEGORRI PROIEKTUA</p> <p>PROYECTO DE BIDEGORRI ENTRE GURUTZE Y ELIZALDE</p>	<p>Proiektuaren egilea / Autor del Proyecto</p> <p>BIDE, URBIDE ETA PORTUETAKO INGENIARIA</p> <p>EL INGENIERO DE CAMINOS, CANALES Y PUERTOS</p>  <p>ENDARA INGENIEROS ASOCIADOS S.L.</p> <p>GARO AZKUE</p>	<p>Data / Fecha</p> <p>2021 - URRIA</p> <p>OCTUBRE - 2021</p>	<p>Planoaren izenburua / Título del plano</p> <p>OROKORRA OINPLANOA . 1- TARTEA</p> <p>PLANTA GENERAL . TRAMO - 1</p>	<p>Plano zk. / Plano Nº :</p> <p>X de 2</p> <p>Eskala / Escala :</p> <p>A1: 1/500</p> <p>A3: 1/1000</p>
---	-------------------------	---	---	---	---	---



# GURUTZE

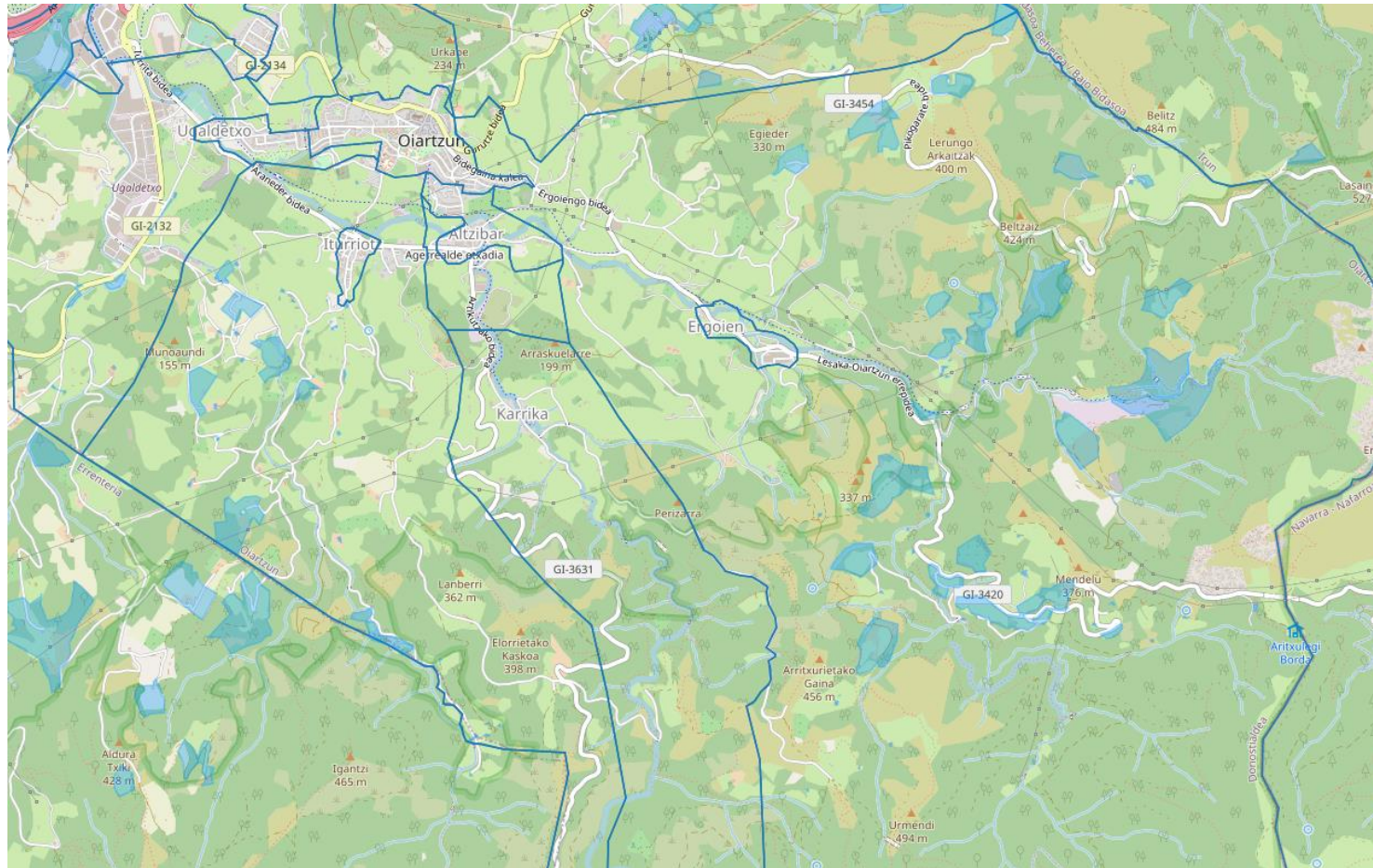
- Internet

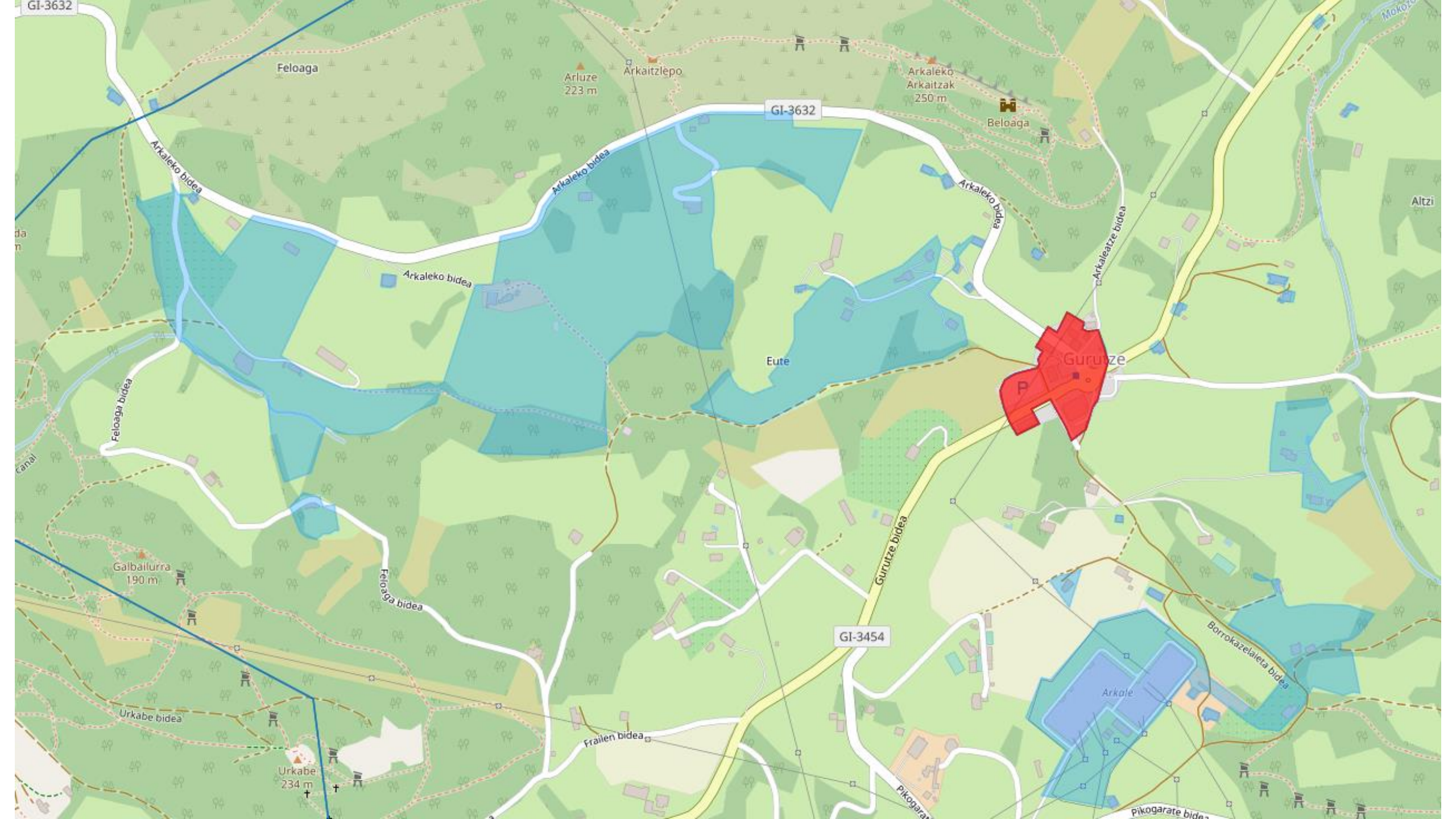


Código	Habitantes	Viviendas	Situación Banda Ancha	Beneficiario de la ayuda	Fecha límite despliegue	Compromiso de cobertura	Ancho de banda mínimo	Tecnología
20063001001	33	14	AYUDA PEBA EUSKADI 2020 F2 - GOVA	TELEFONICA	mar-23	100%	300 Mbps simétricos	FTTH

# GURUTZE

- Internet: 2021ean onartutako eremuak. [www.euskadibandazabala.eus](http://www.euskadibandazabala.eus)





GI-3632

Feloaga

Arluze  
223 m

Arkaitzlepo

Arkaleko  
Arkaitzak  
250 m

Beloaga

GI-3632

Arkaleko bidea

Arkaleko bidea

Arkaleko bidea

Arkaleatze bidea

Arkaleko bidea

Eute

Gurutze

Feloaga bidea

Canal

Galbailurra  
190 m

Feloaga bidea

Gurutze bidea

GI-3454

Urkabe bidea

Urkabe  
234 m

Frailen bidea

Pikogarate

Arkale

Barrokazelaia bidea

pikogarate bidea

Altzi

# TAXIBUSA



- Larunbatetan dei bidezko zerbitzua

OIARTZUNGO PLAZA	GURUTZEKO PLAZA	LEARRE	OIARTZUNGO PLAZA	ERGOIEN	OIARTZUNGO PLAZA	KARRIKAKO PLAZA	OIARTZUNGO PLAZA
7:20	7:22	7:26	7:30	7:35	7:40	7:45	7:50
8:10	8:12	8:16	8:20	8:25	8:30	8:35	8:40
10:00	10:02	10:06	10:10	10:15	10:20	10:25	10:30
12:00	12:02	12:06	12:10	12:15	12:20	12:25	12:30
13:00	13:02	13:06	13:16	13:20	13:25	13:30	13:35
14:00	14:02	14:06	14:10	14:15	14:20	14:25	14:30
17:00	17:02	17:06	17:10	17:15	17:20	17:25	17:30
18:30	18:32	18:36	18:40	18:45	18:50	18:55	19:00
20:00	20:02	20:06	20:10	20:15	20:20	20:25	20:30

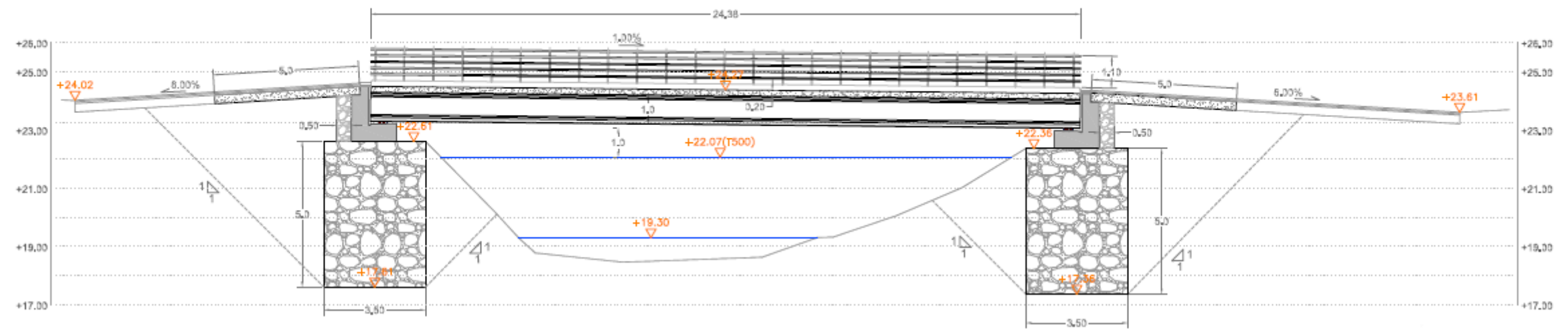
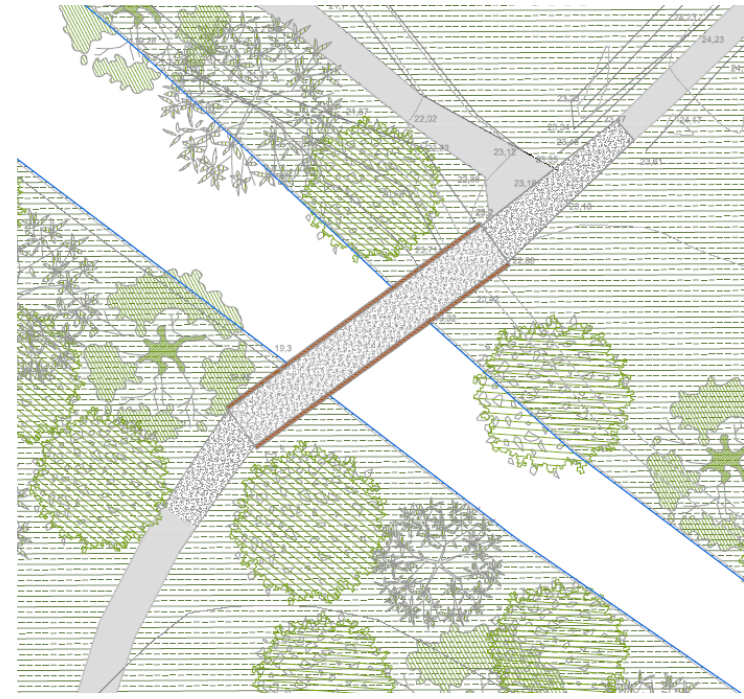


# ITURRIOTZ



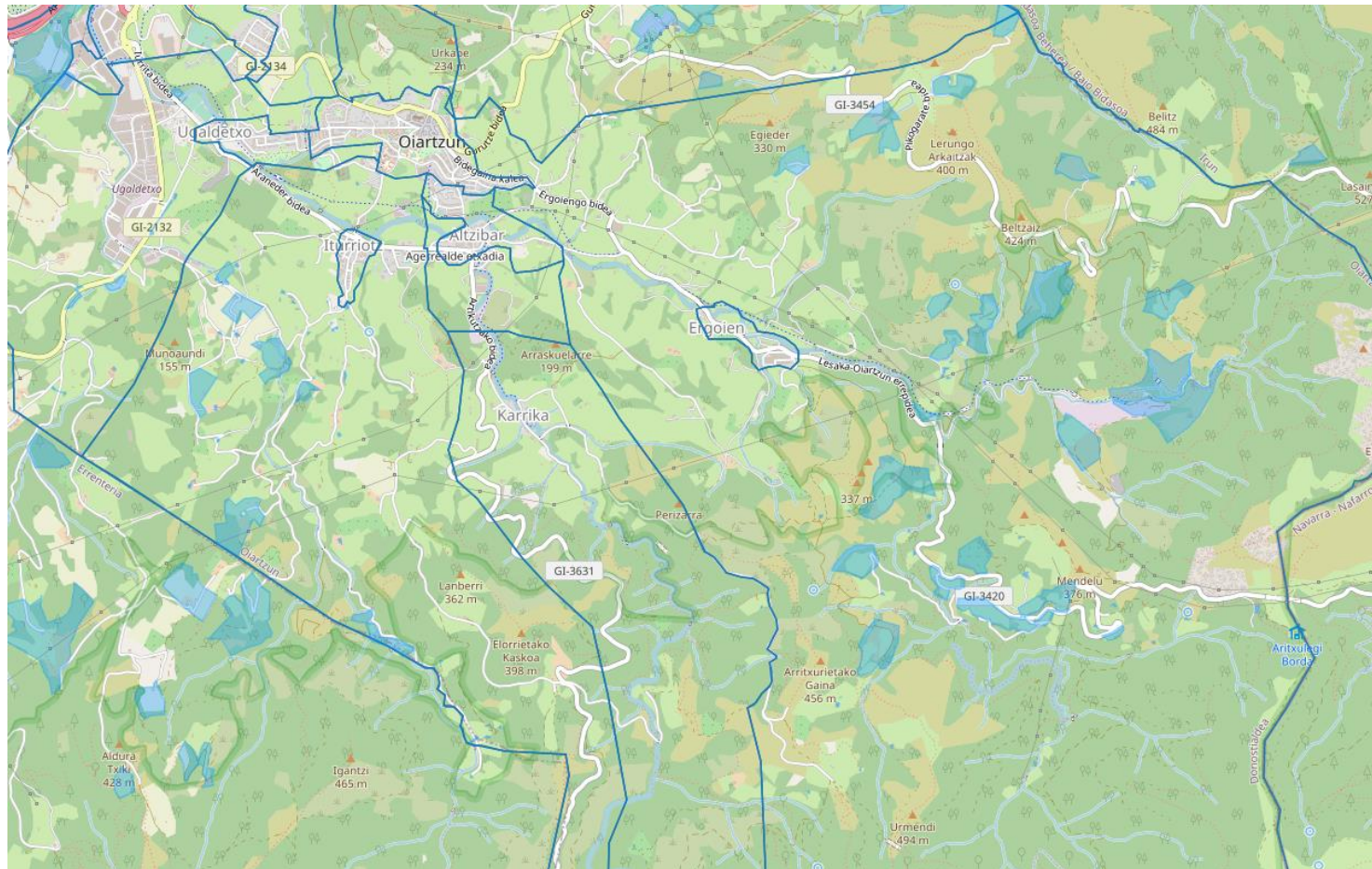
60.400€

# ITURRIOTZ



# ITURRIOTZ

- Internet



# ITURRIOTZ

- Tronpeo: oinezkoen gunea mugatu.
- Matxillenda-Sorondo herri bidearen berrikuntza: 65.131,49€



# KARRIKA



# TAXIBUSA



- Larunbatetan dei bidezko zerbitzua

OIARTZUNGO PLAZA	GURUTZEKO PLAZA	LEARRE	OIARTZUNGO PLAZA	ERGOIEN	OIARTZUNGO PLAZA	KARRIKAKO PLAZA	OIARTZUNGO PLAZA
7:20	7:22	7:26	7:30	7:35	7:40	7:45	7:50
8:10	8:12	8:16	8:20	8:25	8:30	8:35	8:40
10:00	10:02	10:06	10:10	10:15	10:20	10:25	10:30
12:00	12:02	12:06	12:10	12:15	12:20	12:25	12:30
13:00	13:02	13:06	13:16	13:20	13:25	13:30	13:35
14:00	14:02	14:06	14:10	14:15	14:20	14:25	14:30
17:00	17:02	17:06	17:10	17:15	17:20	17:25	17:30
18:30	18:32	18:36	18:40	18:45	18:50	18:55	19:00
20:00	20:02	20:06	20:10	20:15	20:20	20:25	20:30

# UGALDETXXO

- Kalexa plaza
- Auzo-lokala
- Bidegorriko komuna
- Autobus geltokia









# ESKERRIK ASKO!

[www.oiartzun.eus](http://www.oiartzun.eus)